

# Kundenspezifisches Axial-Radiallager von **SIMIG**®

für

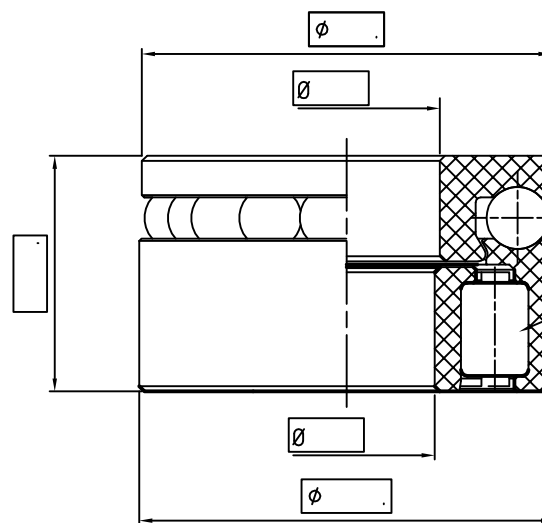
Name: \_\_\_\_\_

Firma: \_\_\_\_\_

Telefon: \_\_\_\_\_

E-Mail: \_\_\_\_\_

Menge : \_\_\_\_ / \_\_\_\_ / \_\_\_\_ / \_\_\_\_ / \_\_\_\_ Stück



Alternativ auch Kugeln möglich  
nach Anwendungsfall

Bedingungen an der Lagerstelle

Drehzahl: \_\_\_\_\_ U/min

Tragzahl radial stat: \_\_\_\_\_ N

Tragzahl radial dyn: \_\_\_\_\_ N

Tragzahl axial stat: \_\_\_\_\_ N

Tragzahl axial dyn: \_\_\_\_\_ N

Temperatur: \_\_\_\_\_ °C

Elektrisch Leitend:  Ja  Atex  Nein

Witterungsbeständigkeit:  Ja  Nein

Lebensmittelkonformität:  Ja  Nein

Strahlenbeständigkeit: \_\_\_\_\_ kGy

Chemische Belastung: \_\_\_\_\_

Materialauswahl

Ringe: \_\_\_\_\_

Käfig: \_\_\_\_\_

Kugeln: \_\_\_\_\_

**SIMIG**

Schmeing GmbH & Co. KG

46348 Raesfeld - Tel. 02865/9090